

A stylized white silhouette of a basketball player in mid-air, holding a basketball, set against a blue background on the left side of the page. The rest of the page has a red background with faint, overlapping basketball court lines.

# PROTOCOLE OFFICIEL

*Exemple d'une rencontre débutant à 20h00*

# MISE EN PLACE POUR LA PRESENTATION OFFICIELLE DES DEUX EQUIPES

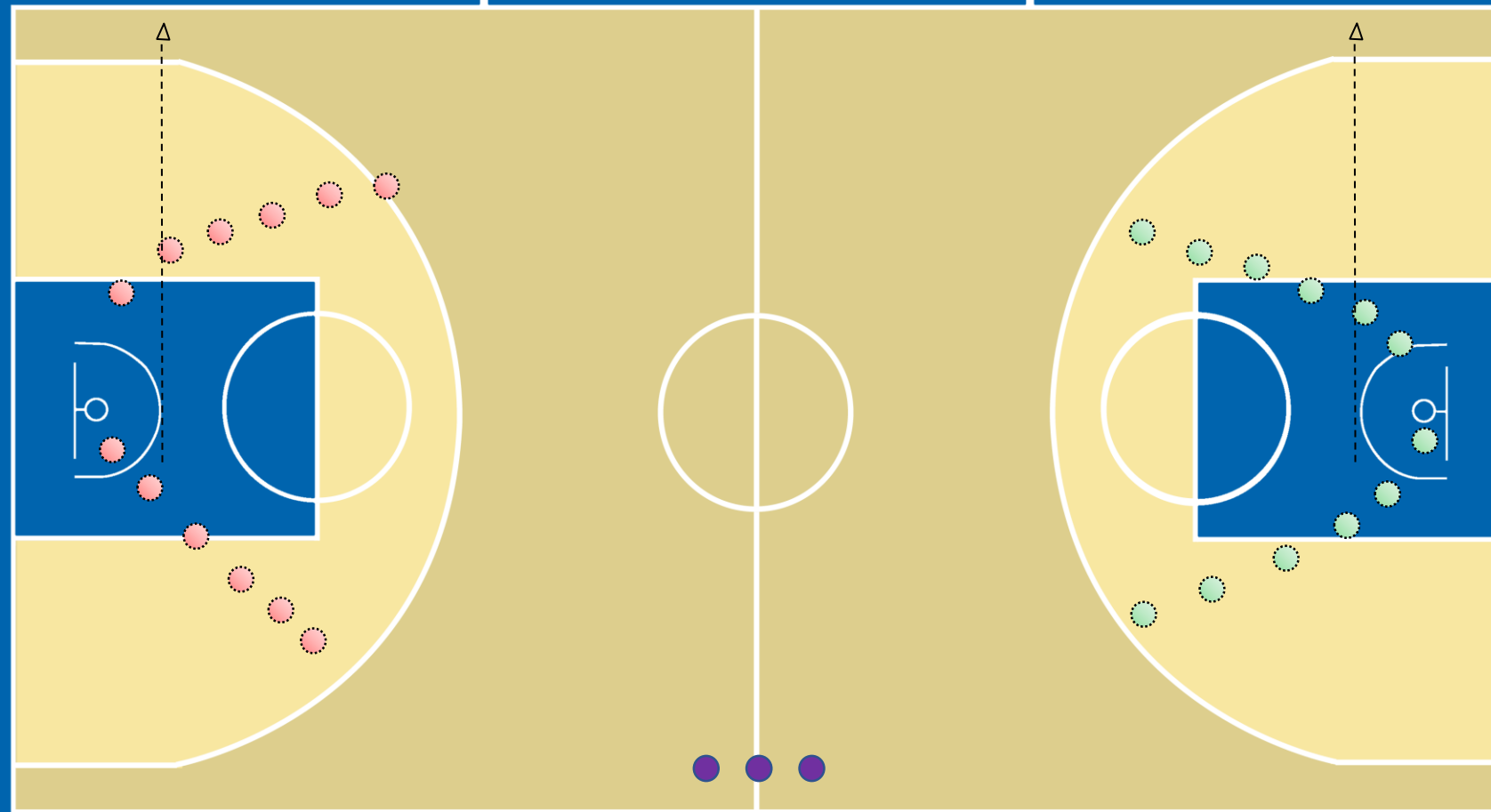
HEURE : 19H49M00S

H - 11M

TIMING : 1 MIN MAX

Les joueurs stoppent leur échauffement et regagnent leur zone de banc respective, les brèches ou le tunnel de sécurité pour la présentation officielle des deux équipes par le speaker.

## PROTOCOLE D'AVANT MATCH



○ Entraîneurs   ● Joueurs équipe locale   ● Joueurs équipe visiteuse   ● Arbitres   📹 Caméras   🗣️ Présentoir   ● Parrain du match

## PRESENTATION DE L'EQUIPE VISITEUSE PAR LE SPEAKER

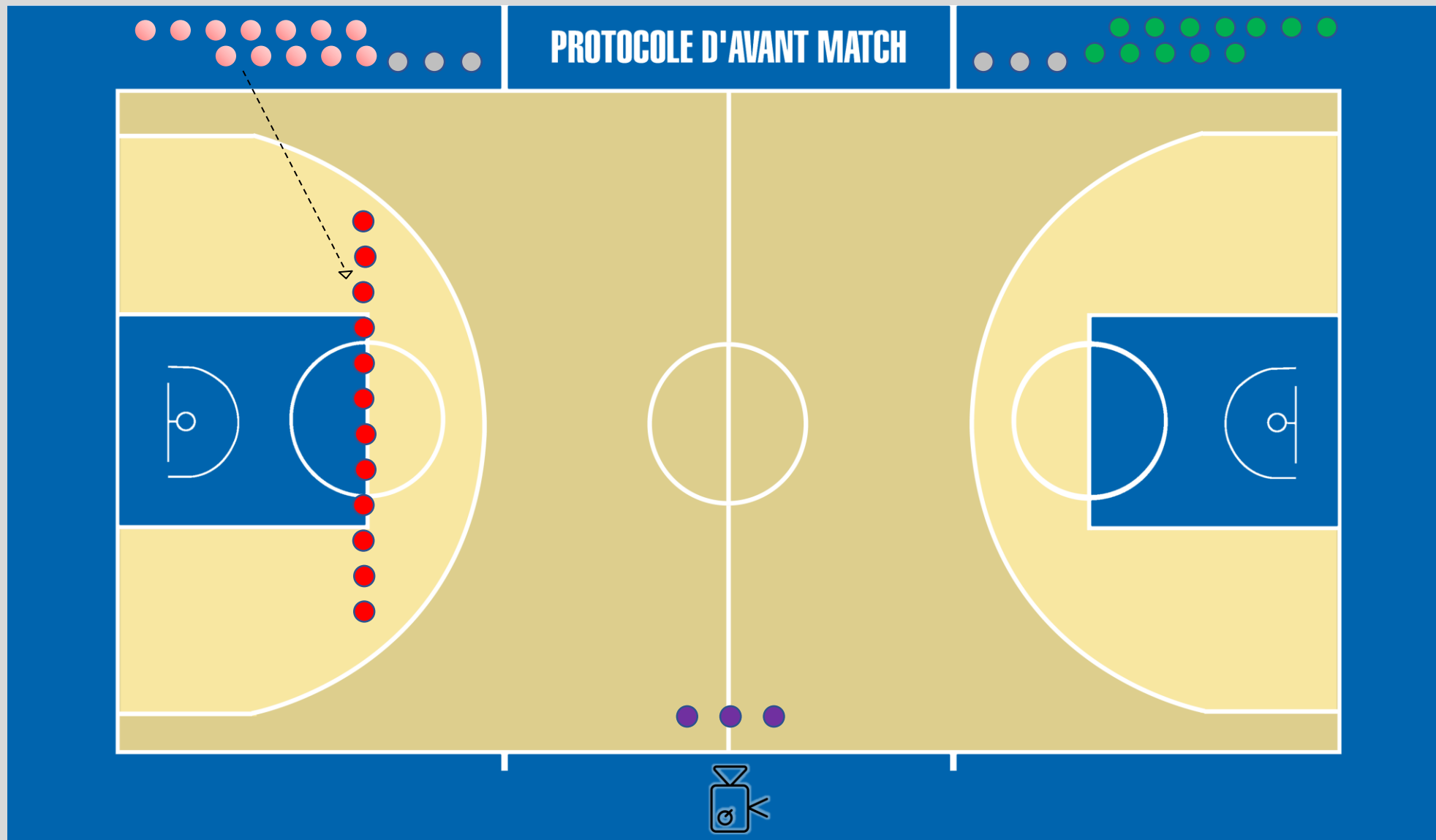
HEURE : 19H50M00S

H – 10M

TIMING : 1 MIN MAX

Les joueurs de l'équipe visiteuse se présentent un par un, dans l'ordre annoncé par le speaker, et se placent en ligne à hauteur de la ligne des lancers-francs de leur moitié de terrain.

Les entraîneurs et membres du staff sportif peuvent former une « haie d'honneur » pour accompagner l'arrivée de leurs joueurs sur le terrain.



○ Entraîneurs   ● Joueurs équipe locale   ● Joueurs équipe visiteuse   ● Arbitres   📹 Caméras   🗣️ Présentoir   ● Parrain du match

## PRESENTATION DE L'EQUIPE LOCALE PAR LE SPEAKER

HEURE : 19H51M00S

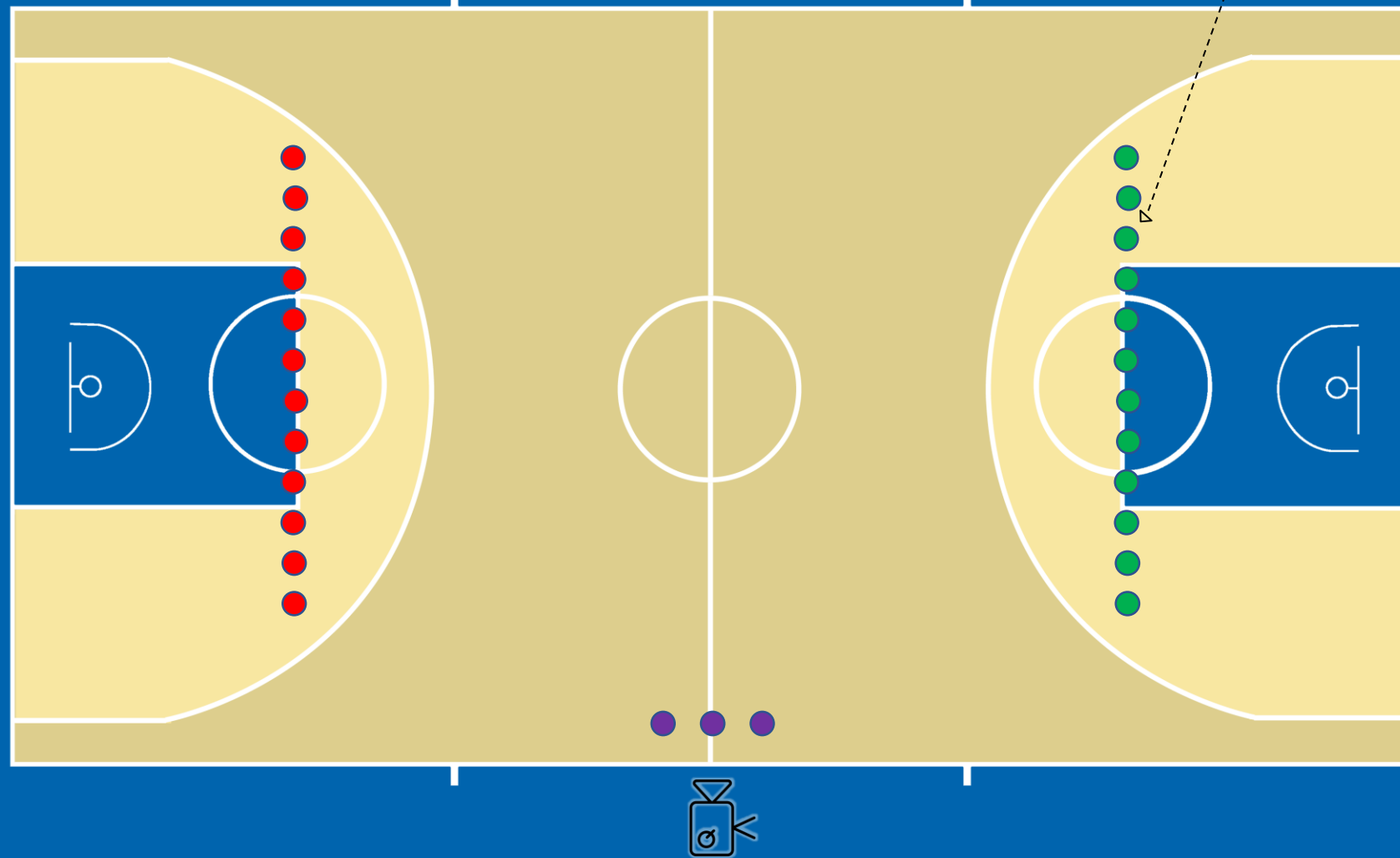
H – 09M

TIMING : 3 MIN MAX

Le club à domicile dispose de 3 min max pour la présentation de son équipe (vidéos, musiques, animations et présentation des joueurs par le speaker inclus)

Les joueurs de l'équipe locale se présentent un par un, dans l'ordre annoncé par le speaker, et se placent en ligne à hauteur de la ligne des lancers-francs de leur moitié de terrain, face aux joueurs adverses.

### PROTOCOLE D'AVANT MATCH



○ Entraîneurs ● Joueurs équipe locale ● Joueurs équipe visiteuse ● Arbitres 📹 Caméras 🗣️ Présentoir ● Parrain du match

## DERNIER ECHAUFFEMENT :

HEURE : 19H54M00S

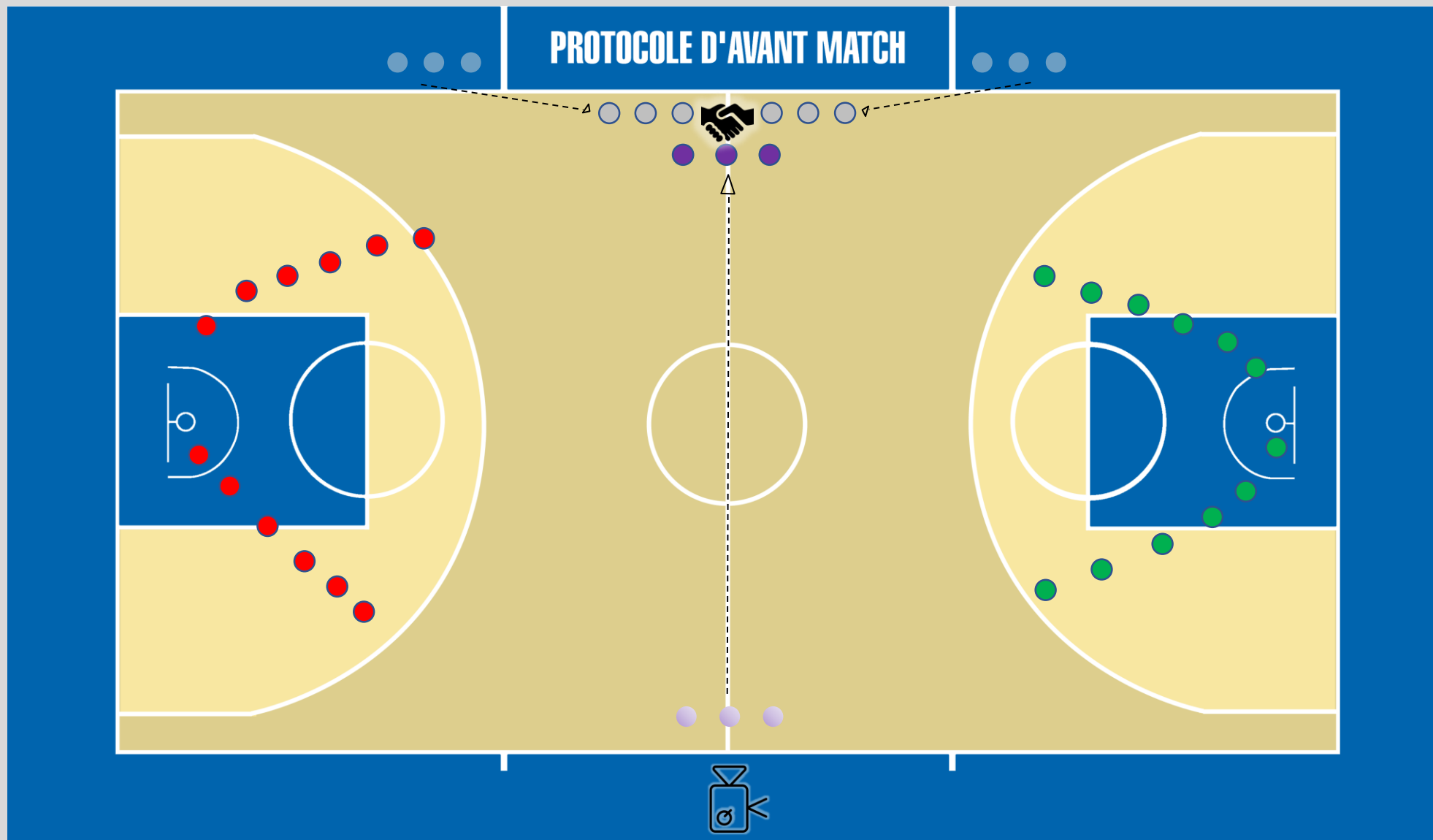
H - 07M

TIMING : 3 MIN MAX

A l'issue de la présentation des équipes, les arbitres se dirigent vers la table de marque et saluent les entraîneurs des deux équipes.

Les deux entraîneurs peuvent également se saluer entre eux devant la table de marque.

Les joueurs disposent de 3 minutes pour un dernier échauffement.



○ Entraîneurs ● Joueurs équipe locale ● Joueurs équipe visiteuse ● Arbitres 📹 Caméras 🗣️ Présentoir ● Parrain du match

# LES JOUEURS REGAGNENT LEUR ZONE DE BANC RESPECTIVE

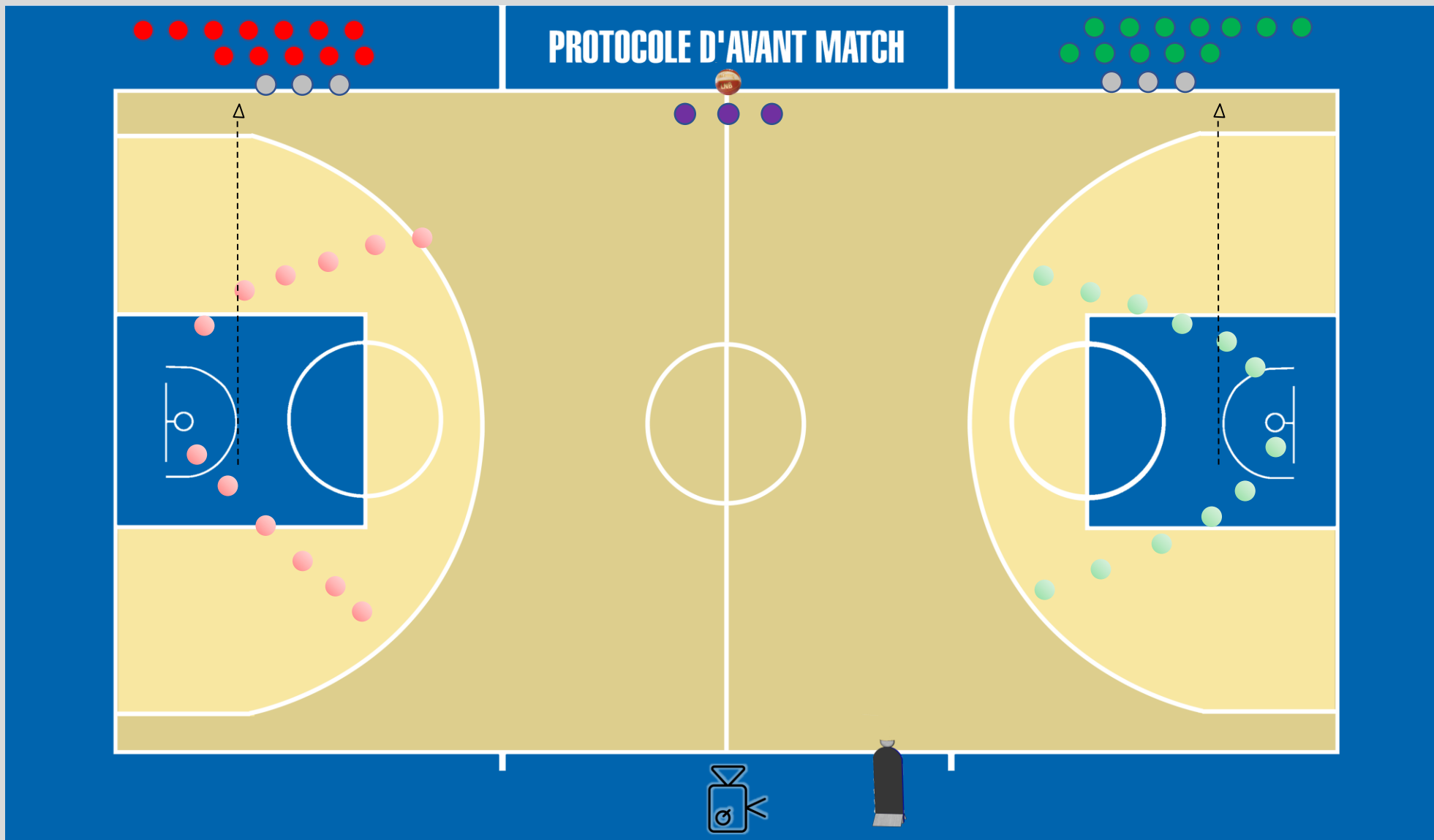
HEURE : 19H57M00S

H - 03M

TIMING : 1 MIN MAX

Les joueurs disposent d'une minute maximum pour regagner rapidement leur zone de banc respective et recevoir les dernières consignes des entraîneurs.

Le présentoir à ballon est préparé en bord de terrain.



- Entraîneurs
- Joueurs équipe locale
- Joueurs équipe visiteuse
- Arbitres
- 📹 Caméras
- 👤 Présentoir
- Parrain du match

## MISE EN PLACE POUR LE PROTOCOLE OFFICIEL

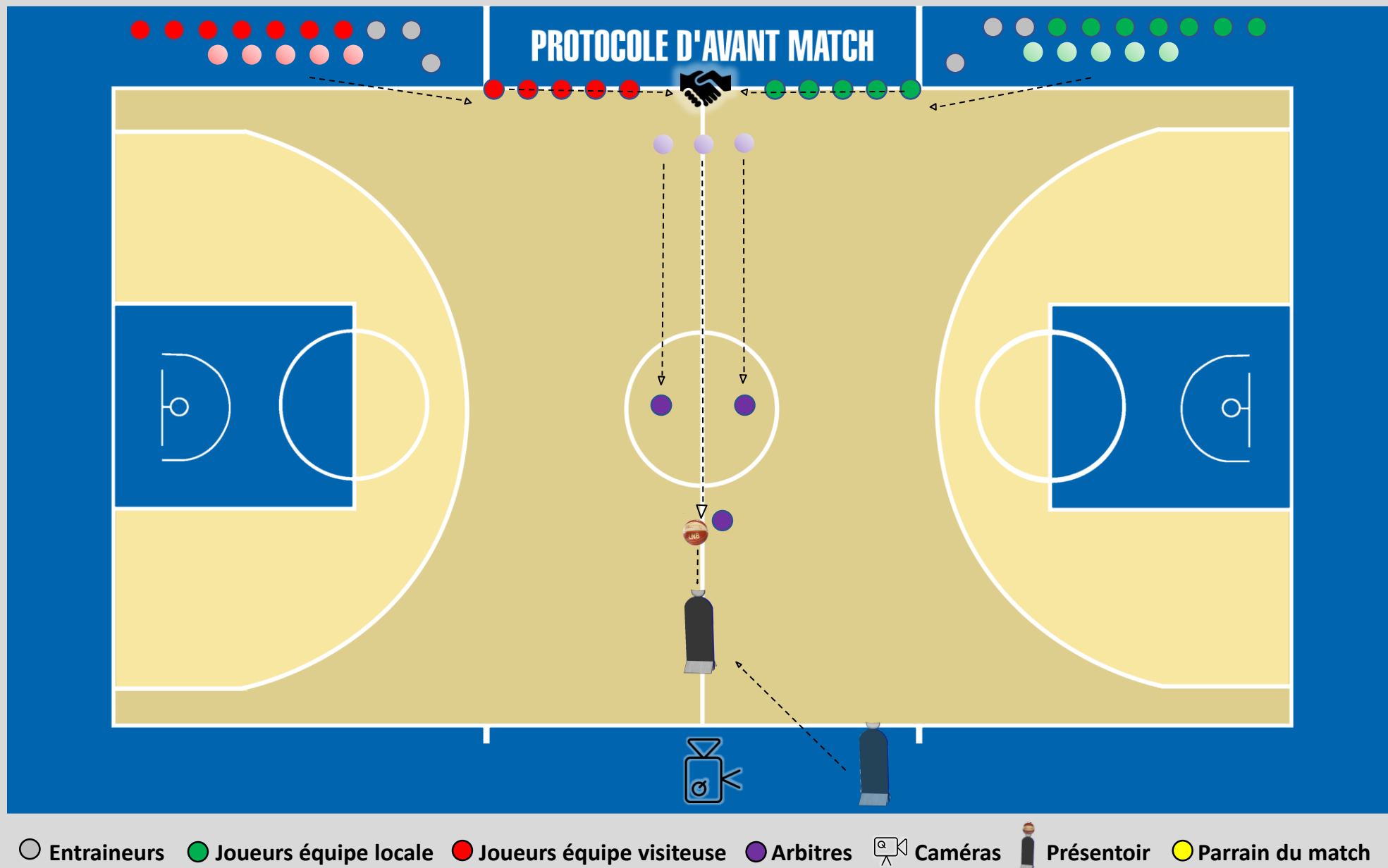
HEURE : 19H58M00S

H - 02M

TIMING : 1 MIN MAX

Le présentoir à ballon est amené sur le terrain devant les arbitres à environ 1m50 de la ligne de touche (face caméra), l'arbitre dépose le ballon du match sur ce présentoir.

Pendant ce temps, les joueurs des cinq de départ de chaque équipe saluent les officiels de table de marque puis se placent en ligne au centre du terrain, de part et d'autre des arbitres, face aux caméras (TV ou Keemotion)



## MISE EN PLACE POUR LE PROTOCOLE OFFICIEL

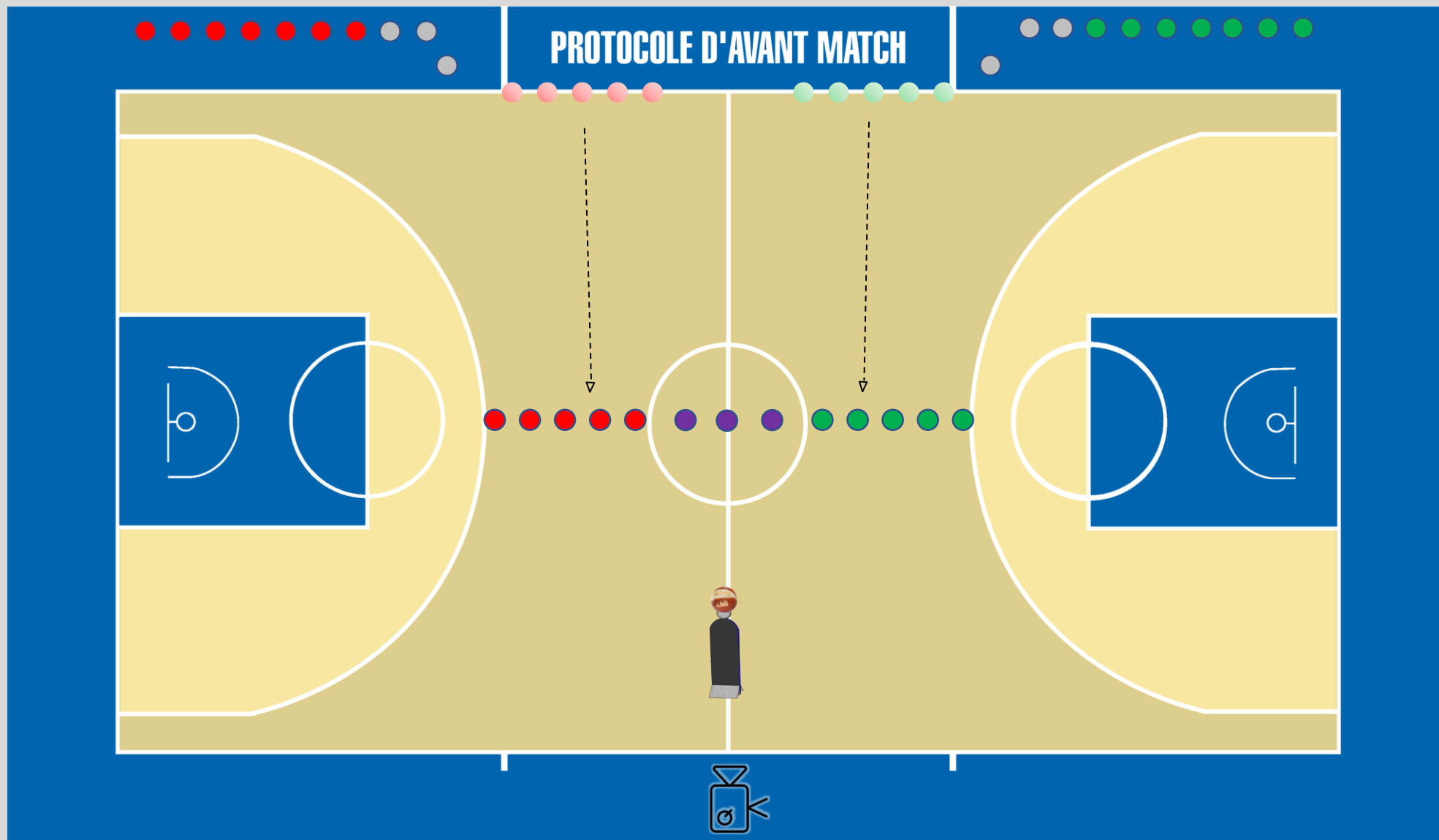
HEURE : 19H58M00S

H - 02M

TIMING : 1 MIN MAX

Le présentoir à ballon est amené sur le terrain devant les arbitres à environ 1m50 de la ligne de touche (face caméra), l'arbitre dépose le ballon du match sur ce présentoir.

Pendant ce temps, les joueurs des cinq de départ de chaque équipe saluent les officiels de table de marque puis se placent en ligne au centre du terrain, de part et d'autre des arbitres, face aux caméras (TV ou Keemotion)



○ Entraîneurs ● Joueurs équipe locale ● Joueurs équipe visiteuse ● Arbitres 📹 Caméras 🧑 Présentoir ● Parrain du match



## LANCEMENT DE L'HYMNE DE LA LNB

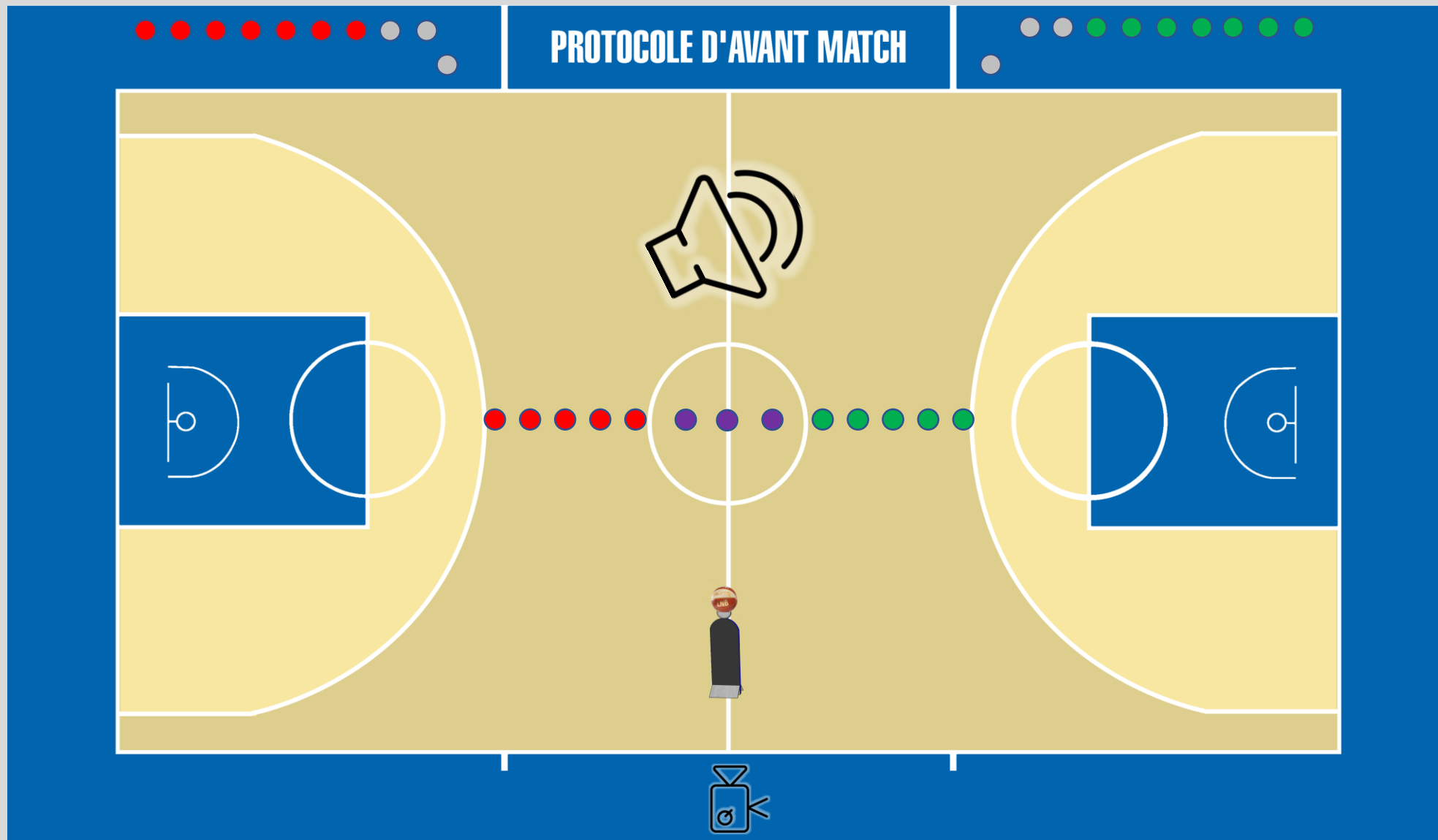
HEURE : 19H59M00S

H - 01M

TIMING : 30 SEC

Une fois que les joueurs, les arbitres et le présentoir à ballon sont en place, l'hymne de la LNB est joué.

Les joueurs, arbitres et entraîneurs restent en place, face aux caméras (TV ou Keemotion) pendant toute la durée de l'hymne (30 secondes).



○ Entraîneurs   ● Joueurs équipe locale   ● Joueurs équipe visiteuse   ● Arbitres   📹 Caméras   🧑 Présentoir   ● Parrain du match

## SALUTATIONS ET FIN DU PROTOCOLE D'AVANT MATCH

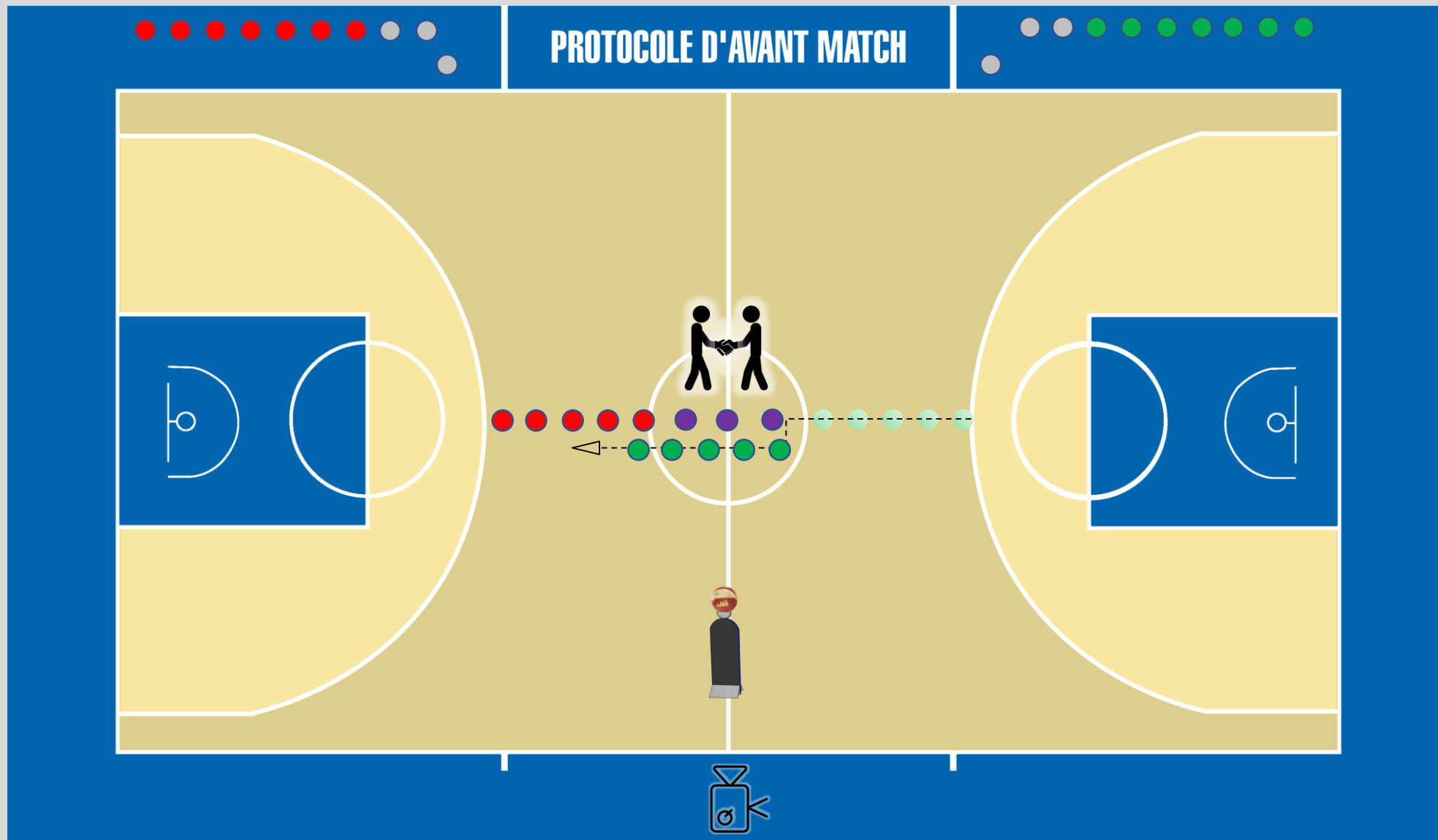
HEURE : 19H59M30S

H – 30S

TIMING : 30 SEC MAX

A l'issue de l'hymne, les joueurs de l'équipe locale passent devant les arbitres puis les joueurs de l'équipe visiteuse pour les saluer.

Ensuite, les joueurs de l'équipe visiteuse passent devant les arbitres pour les saluer.



○ Entraîneurs ● Joueurs équipe locale ● Joueurs équipe visiteuse ● Arbitres 📹 Caméras 🗣️ Présentoir ● Parrain du match

## SALUTATIONS ET FIN DU PROTOCOLE D'AVANT MATCH

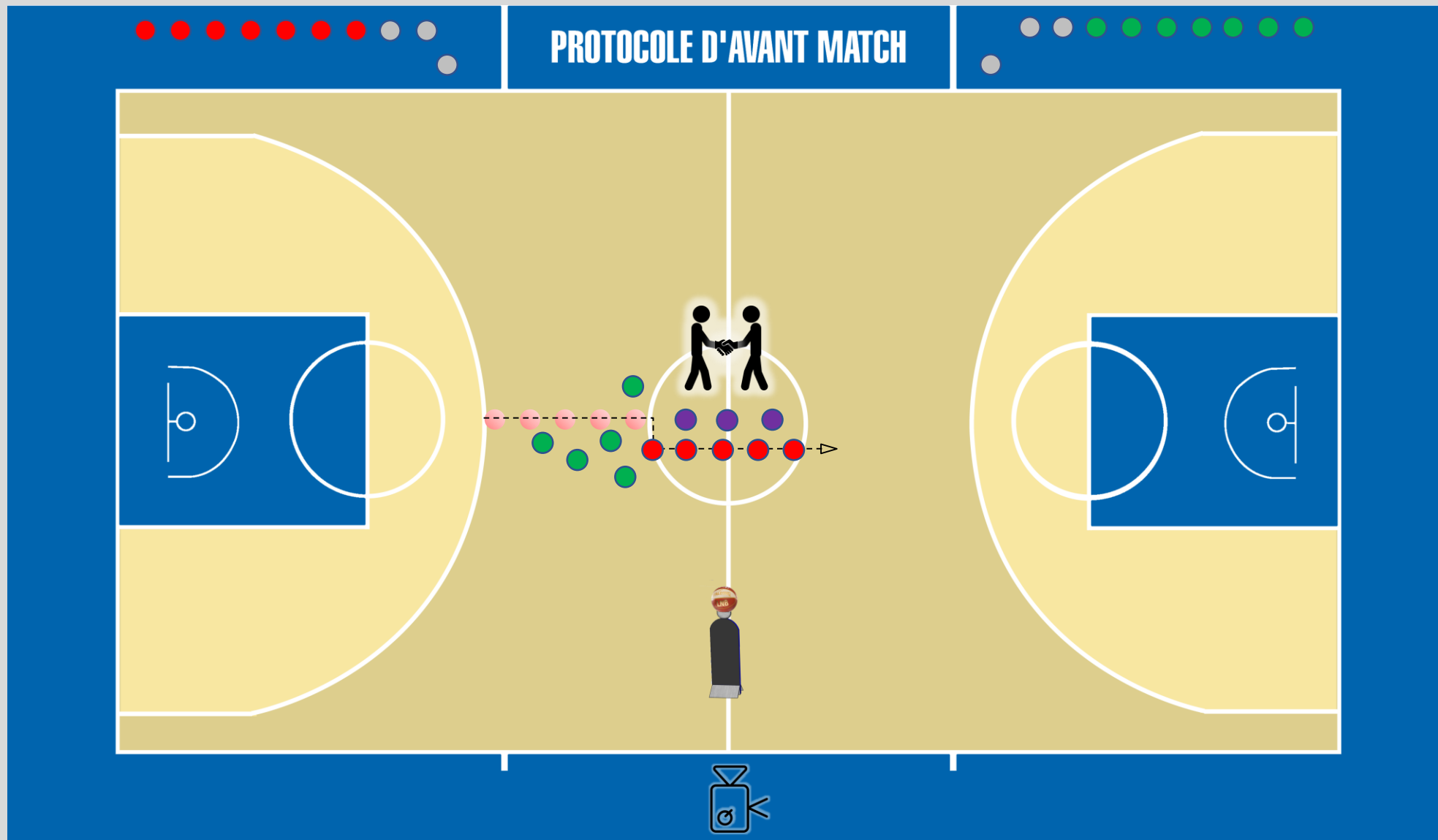
HEURE : 19H59M30S

H – 30S

TIMING : 30 SEC MAX

A l'issue de l'hymne, les joueurs de l'équipe locale passent devant les arbitres puis les joueurs de l'équipe visiteuse pour les saluer.

Ensuite, les joueurs de l'équipe visiteuse passent devant les arbitres pour les saluer.



○ Entraîneurs ● Joueurs équipe locale ● Joueurs équipe visiteuse ● Arbitres 📹 Caméras 🗣️ Présentoir ● Parrain du match

## SALUTATIONS ET FIN DU PROTOCOLE D'AVANT MATCH

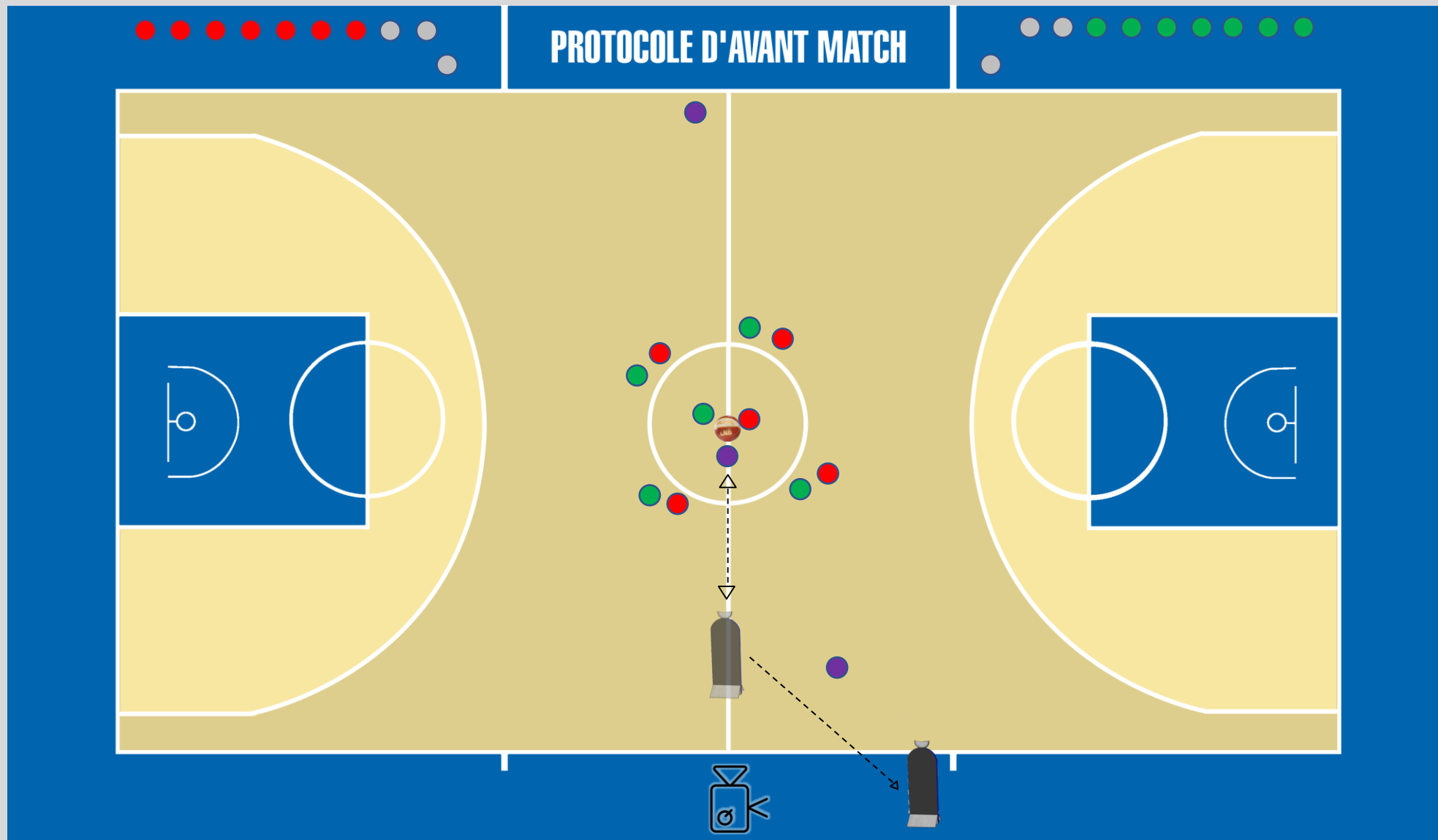
HEURE : 19H59M30S

H – 30S

TIMING : 30 SEC MAX

L'arbitre vient chercher le ballon du match sur le présentoir pendant que les joueurs se mettent en place autour du rond central pour le coup d'envoi du match.

Le présentoir est retiré du terrain et la rencontre peut alors débuter.



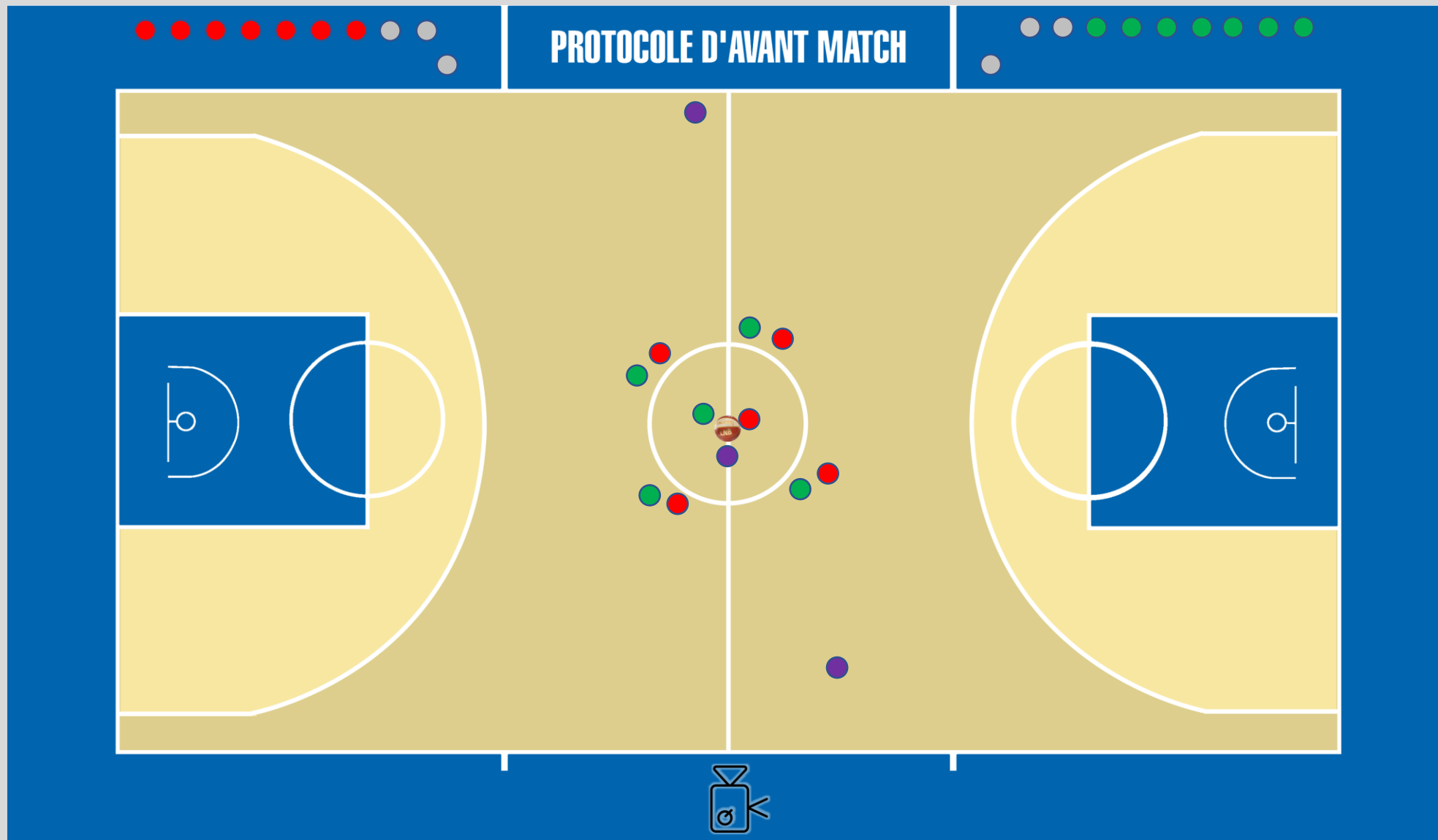
○ Entraîneurs   ● Joueurs équipe locale   ● Joueurs équipe visiteuse   ● Arbitres   📹 Caméras   🧑 Présentoir   ● Parrain du match

## COUP D'ENVOI

HEURE : 20H00M00S  
 H – 00MIN00SEC

L'arbitre vient chercher le ballon du match sur le présentoir pendant que les joueurs se mettent en place autour du rond central pour le coup d'envoi du match.

Le présentoir est retiré du terrain et la rencontre peut alors débuter.



- Entraîneurs
- Joueurs équipe locale
- Joueurs équipe visiteuse
- Arbitres
- 📹 Caméras
- 👤 Présentoir
- Parrain du match

# Cas d'une rencontre Avec un Parrain du Match

## LANCEMENT DE L'HYMNE DE LA LNB

HEURE : 19H59M00S

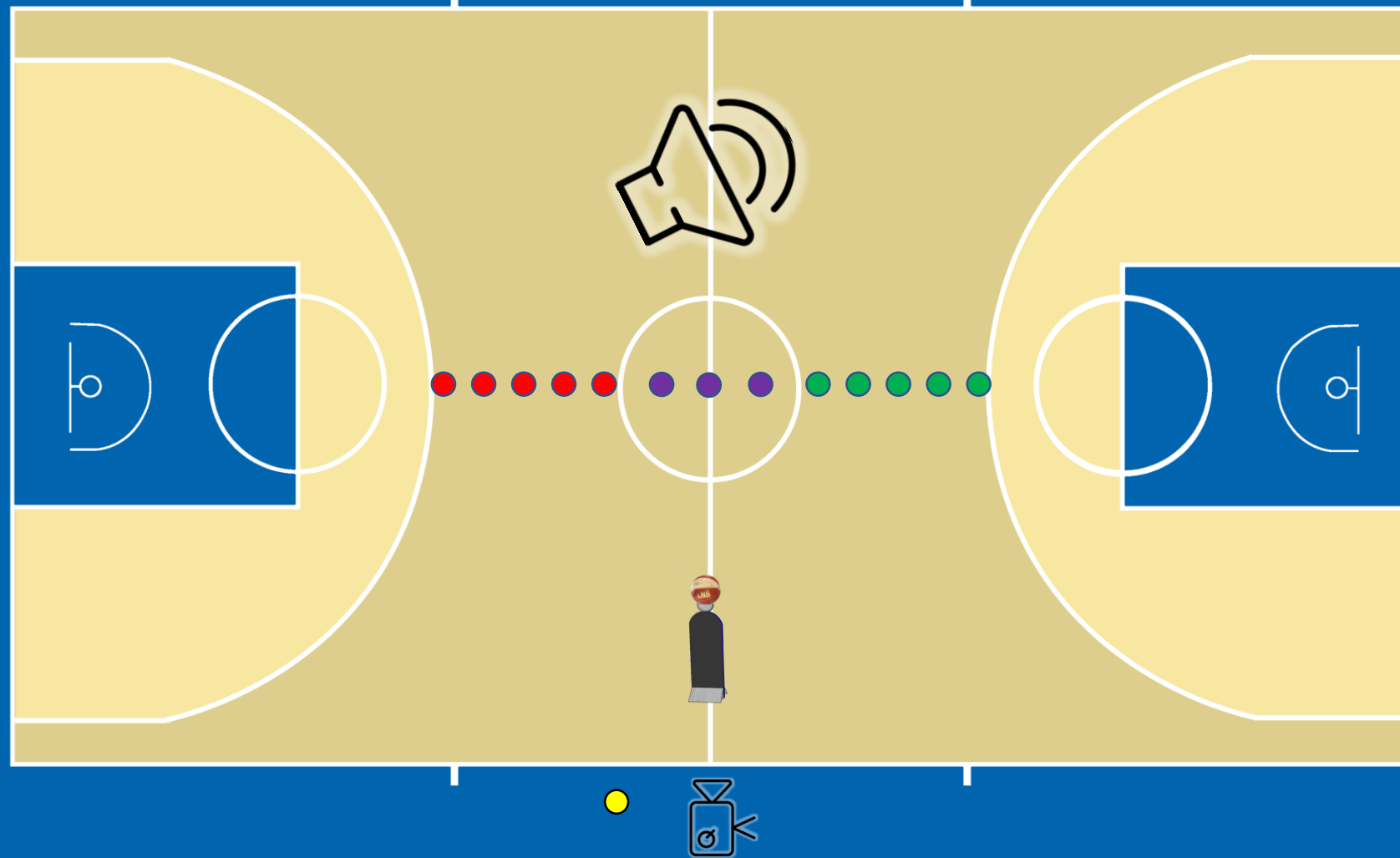
H - 01M

TIMING : 30 SEC

Une fois que les joueurs, les arbitres et le présentoir à ballon sont en place, l'hymne de la LNB est joué.

Les joueurs, arbitres et entraîneurs restent en place, face aux caméras (TV ou Keemotion) pendant toute la durée de l'hymne (30 secondes).

### PROTOCOLE D'AVANT MATCH



○ Entraîneurs ● Joueurs équipe locale ● Joueurs équipe visiteuse ● Arbitres 📹 Caméras 🗣️ Présentoir ● Parrain du match

## SALUTATIONS ET FIN DU PROTOCOLE D'AVANT MATCH

HEURE : 19H59M30S

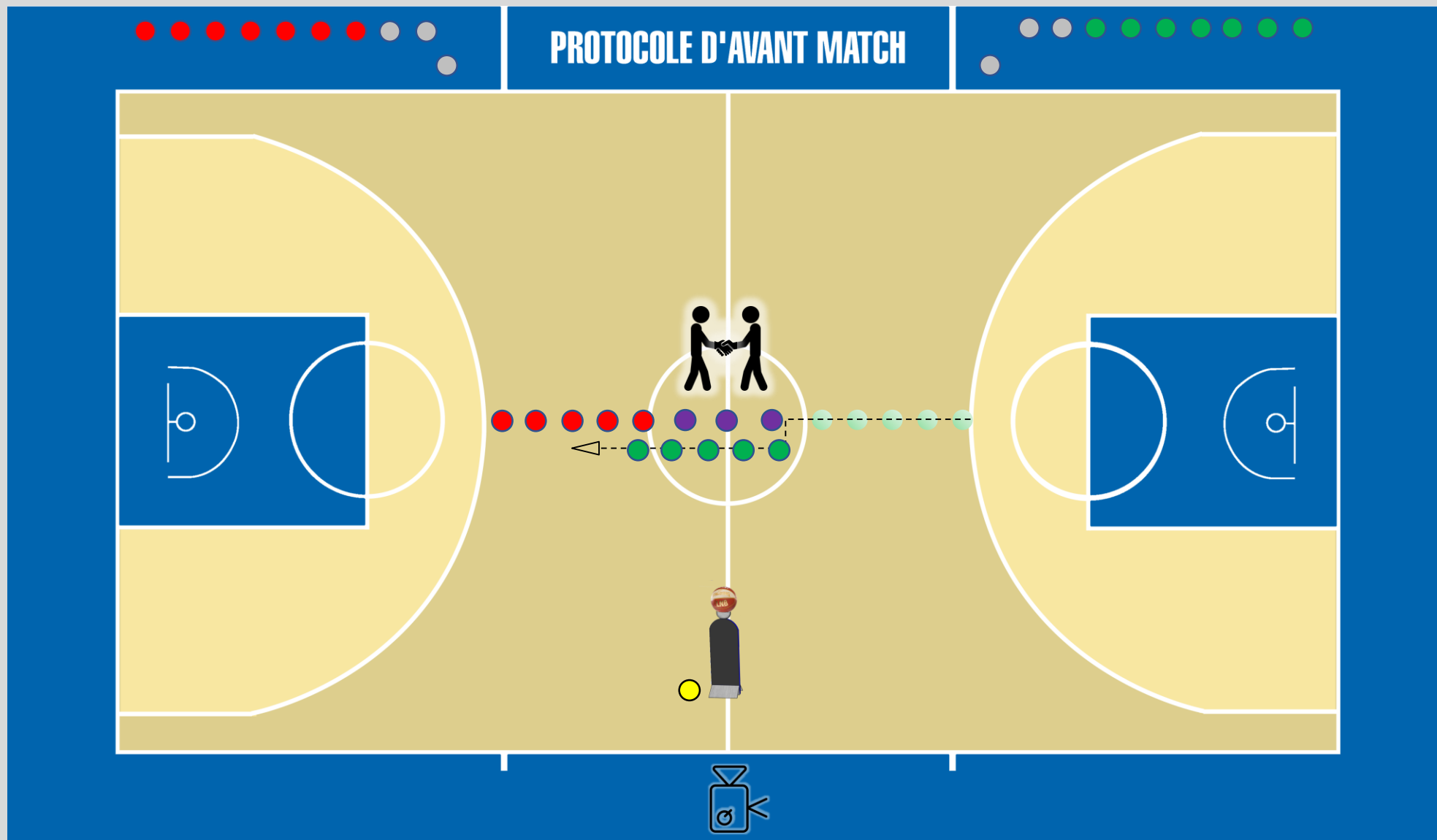
H – 30S

TIMING : 30 SEC MAX

A l'issue de l'hymne, les joueurs de l'équipe locale passent devant les arbitres puis les joueurs de l'équipe visiteuse pour les saluer.

Ensuite, les joueurs de l'équipe visiteuse passent devant les arbitres pour les saluer.

Le parrain du match patiente à côté du présentoir à ballon.



○ Entraîneurs ● Joueurs équipe locale ● Joueurs équipe visiteuse ● Arbitres 📹 Caméras 🧑 Présentoir ● Parrain du match



## SALUTATIONS ET FIN DU PROTOCOLE D'AVANT MATCH

HEURE : 19H59M30S

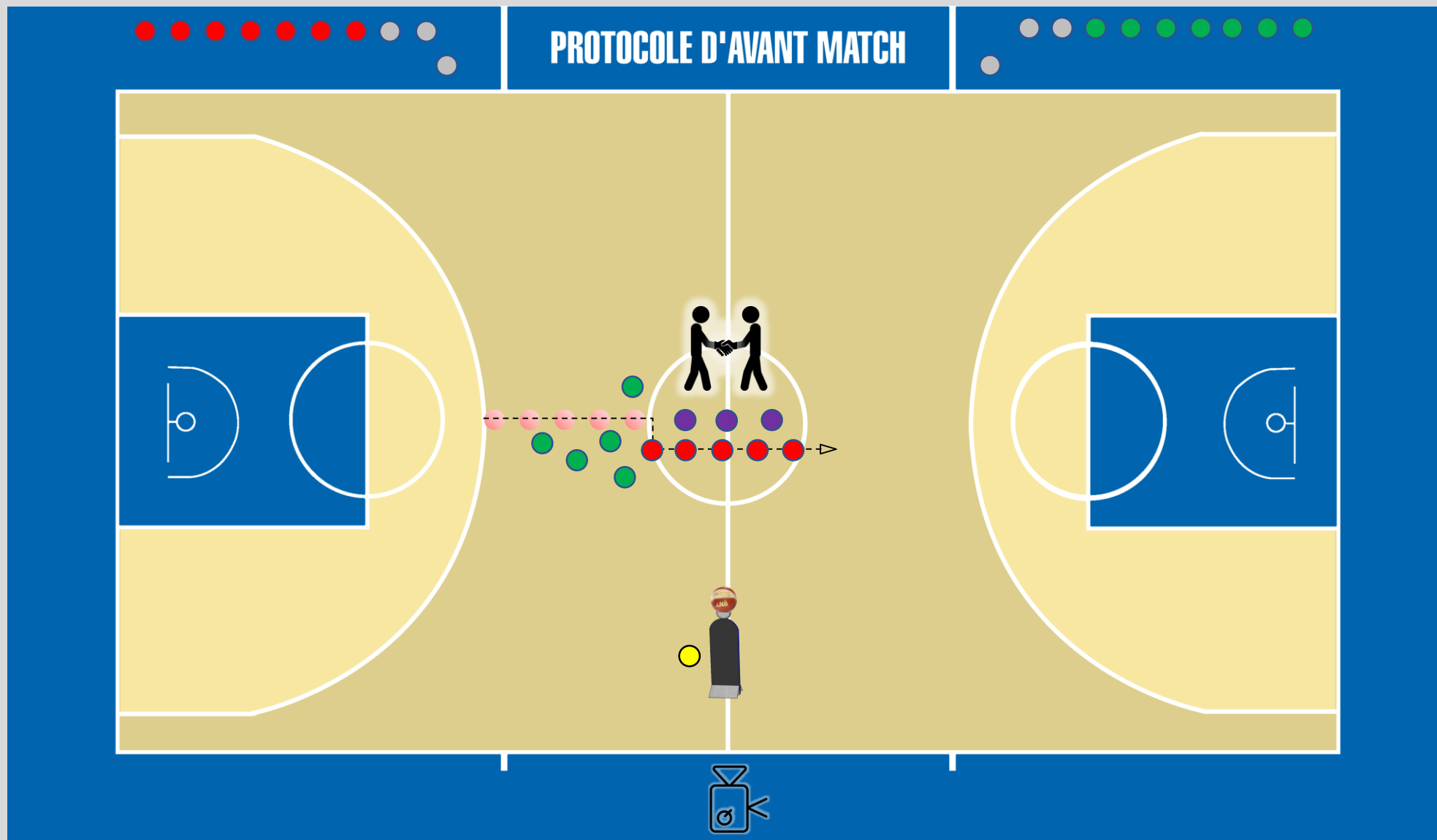
H – 30S

TIMING : 30 SEC MAX

A l'issue de l'hymne, les joueurs de l'équipe locale passent devant les arbitres puis les joueurs de l'équipe visiteuse pour les saluer.

Ensuite, les joueurs de l'équipe visiteuse passent devant les arbitres pour les saluer.

Le parrain du match peut alors saisir le ballon situé sur son présentoir.



○ Entraîneurs ● Joueurs équipe locale ● Joueurs équipe visiteuse ● Arbitres 📹 Caméras 🧑 Présentoir ● Parrain du match

## SALUTATIONS ET FIN DU PROTOCOLE D'AVANT MATCH

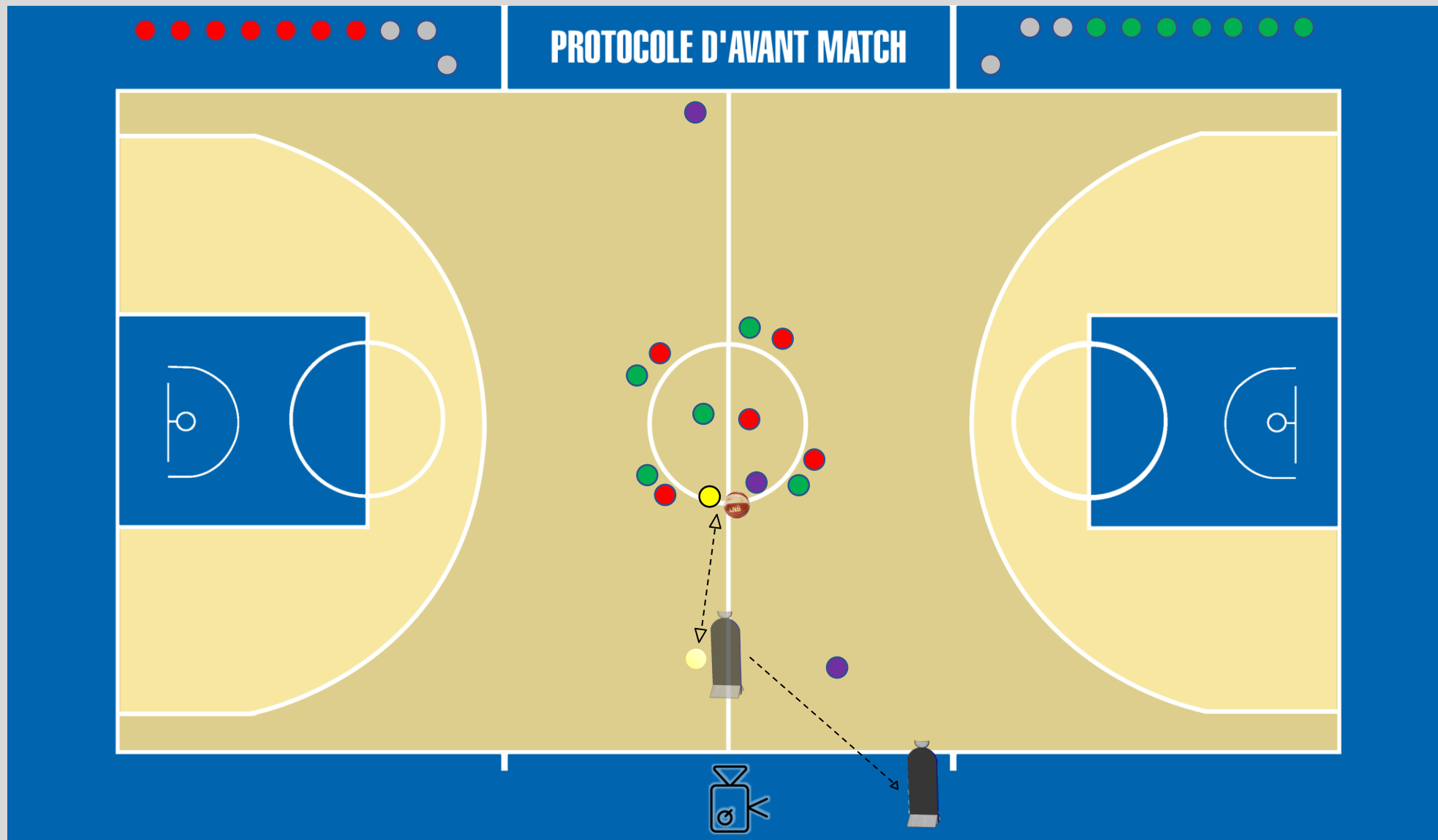
HEURE : 19H59M30S

H – 30S

TIMING : 30 SEC MAX

Le parrain de la rencontre est invité à amener le ballon du match jusqu'à l'arbitre n°1 à l'entrée du rond central pendant que les joueurs s'y mettent en place pour le coup d'envoi du match.

Une fois le ballon du match transmis à l'arbitre, le partenaire est invité à quitter le terrain. Le présentoir est également retiré du parquet et la rencontre peut alors débuter.



○ Entraîneurs   ● Joueurs équipe locale   ● Joueurs équipe visiteuse   ● Arbitres   📹 Caméras   🧑 Présentoir   ● Parrain du match

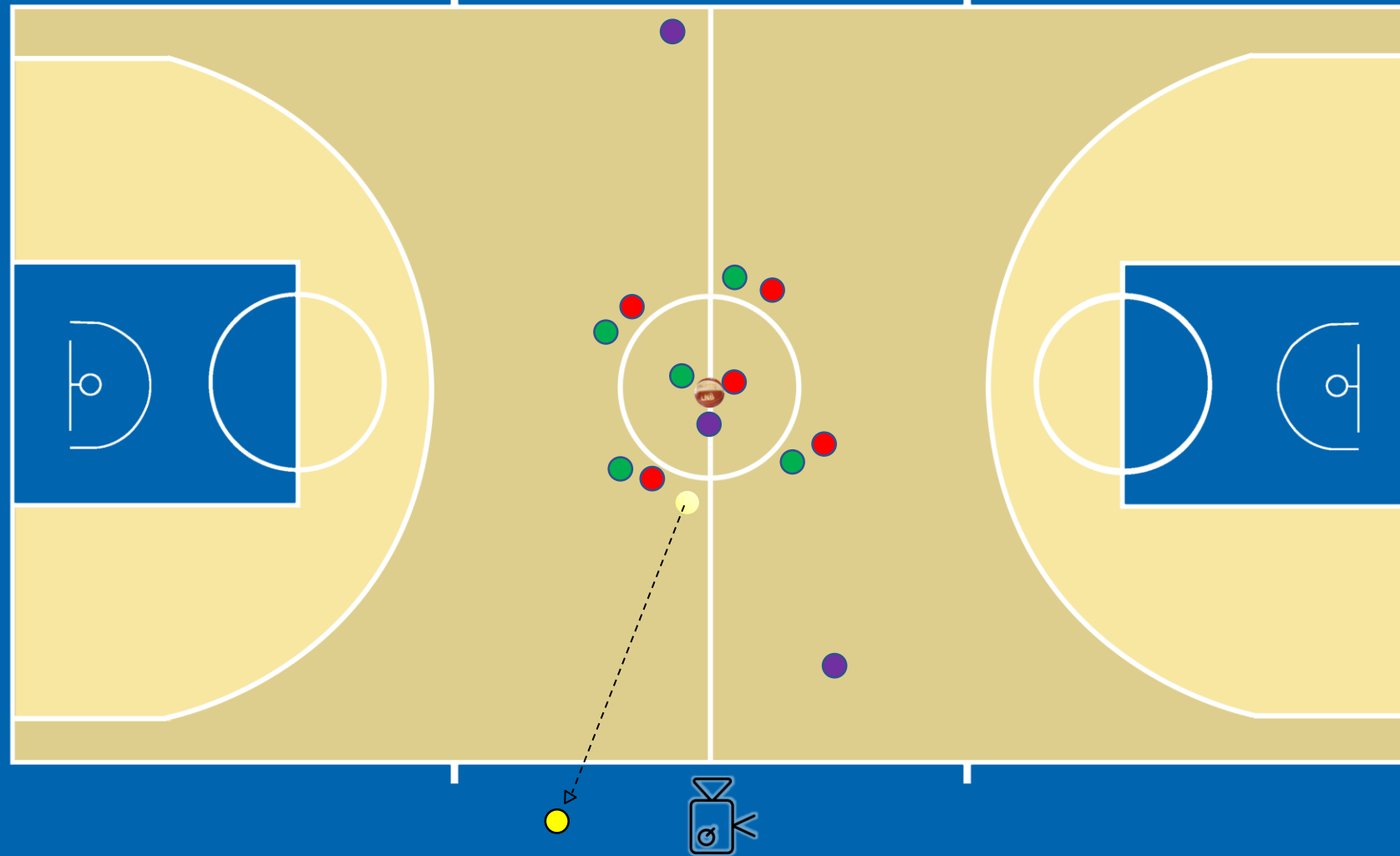
# COUP D'ENVOI

HEURE : 20H00M00S

L'arbitre vient chercher le ballon du match sur le présentoir pendant que les joueurs se mettent en place autour du rond central pour le coup d'envoi du match.

Le présentoir est retiré du terrain et la rencontre peut alors débuter.

## PROTOCOLE D'AVANT MATCH



- Entraîneurs
- Joueurs équipe locale
- Joueurs équipe visiteuse
- Arbitres
- 📹 Caméras
- 👤 Présentoir
- Parrain du match