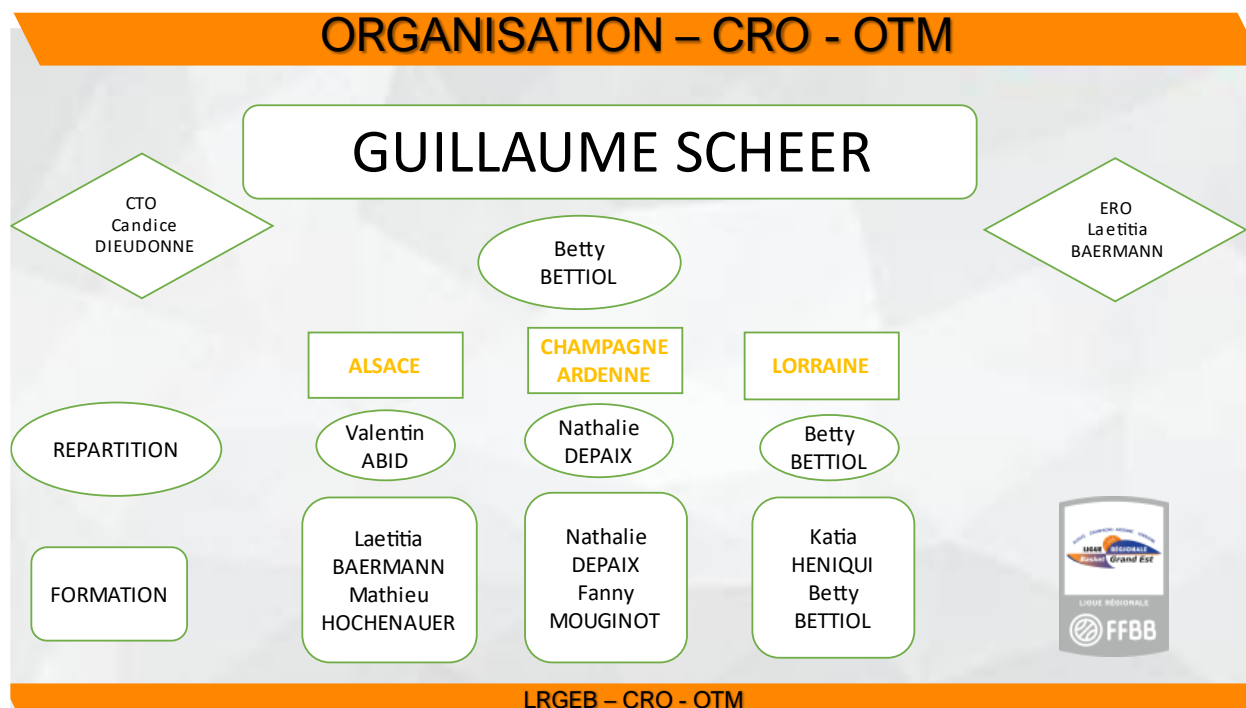


CRO - OTM

1. PRESENTATION DE L'ORGANIGRAMME DE LA CRO-OTM



Quelques modifications de fonctionnement

- Betty BETTIOL prend la responsabilité de la partie OTM de la CRO afin de coordonner les 3 secteurs et référer au Comité Directeur les problématiques rencontrées. Elle sera en lien avec Guillaume SCHEER, Président de la Commission des Officiels, restant en responsabilité pour valider les décisions.
- Nathalie DEPAIX rejoint les membres de la Commission en remplacement de Fanny MOUGINOT pour la répartition OTM et la formation du secteur Champagne Ardenne.
- Candice DIEUDOONE est remplacée par **François-Damien PHALIP** à partir du 3 octobre 2022

2. FORMATION OTM Championnat de France

JAPS : SEPTEMBRE : temps de formation par atelier et validation QCM en ligne.

- 04/09 : secteur Alsace à BICHWIHR, chez le traiteur « Aux délices de Christelle »
- 11/09 : secteur Champagne Ardenne, CREPS de REIMS
- 11/09 : secteur Lorraine à TOMBLAINE, Maison Régionale des Sports

RATTRAPAGE :

Au même titre que la validation « arbitres », un seul et unique rattrapage sera défini pour chaque secteur. Cette programmation devra tenir compte à la fois de l'origine géographique des OTM et la possibilité de regrouper le grand nombre de participants.

- Secteur LORRAINE : 8/09 à METZ
- Secteur ALSACE : 02/10 à GEISPOLSHEIM
- Secteur CHAMPAGNE-ARDENNE : aucun

BILAN :

JAPS	Inscrits	Présents	QCM Validés	QCM rattrapage	JAPS Rattrapage
ALSACE	35	32	29	5	8
CHAMP ARDENNE	14	14	10	4	0
LORRAINE	27 + 3	23 + 3 Alsaciens	14 + 3 Alsaciens	6 + 3 pas de lien	2/4

3. RECENSEMENT

- Utilisation des post-contrôles de la CSR : OTM non recensés
- Communication par secteur pour se rapprocher des clubs et OTM concernés