

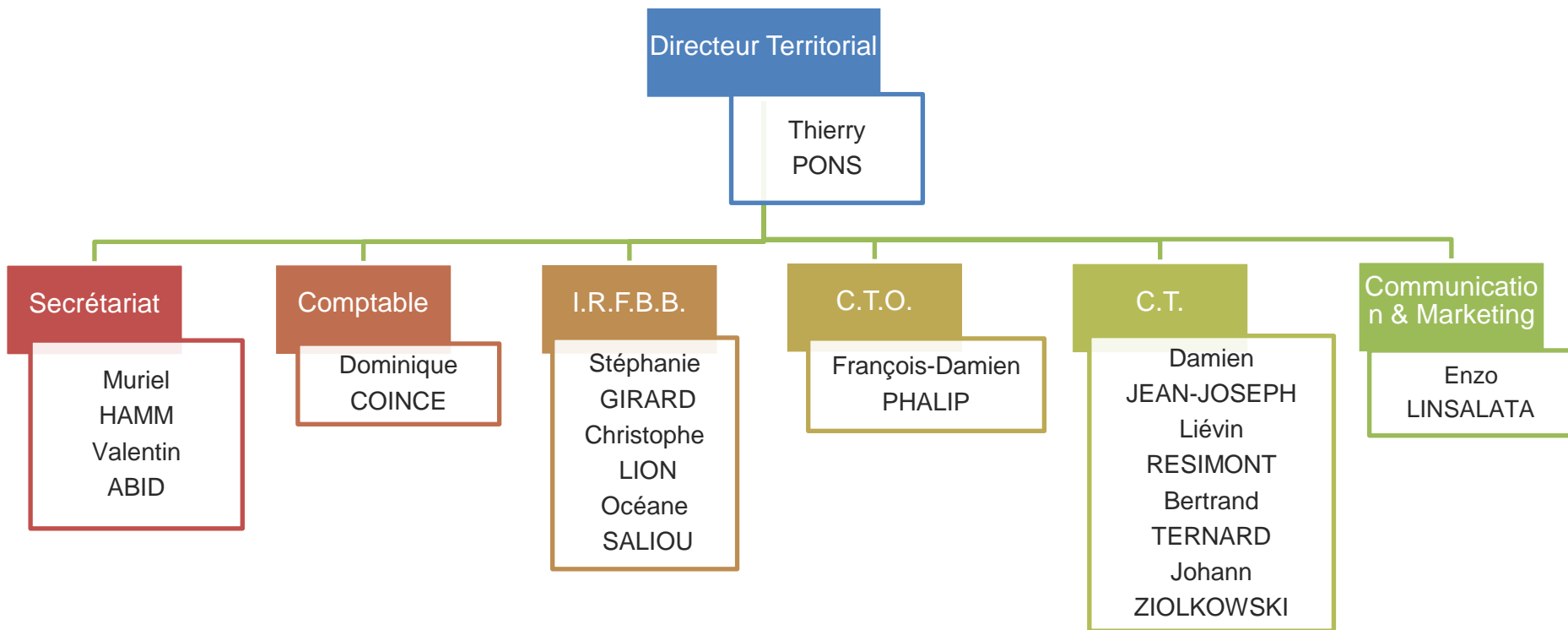


Ligue Régionale Grand Est de Basketball

Administration



ORGANIGRAMME



Thierry PONS

- Responsable RH
- Responsable de la gestion administrative et financière
- Responsable de la communication
- Chargé des relations :
 - Ligue/Zone Nord Est/ FFBB
- Référent eFFBB, licence, PSF, etc.
- relations avec les élus

Muriel HAMM

- Gestion téléphonique, courrier et mails
- Gestion de la Commission de Discipline
- Mise à jour des données clubs
- Gestion-édition des diplômes

Valentin ABID

- Répartiteur Grand Est et CF
- Secrétariat lors d'une augmentation de W
- Suivi des paiements arbitres

Stéphanie GIRARD

- Responsable de l'IRFBB :
 - Mise en œuvre des formations pour les différentes familles du basket
 - Animation des équipes de formateurs (réseau)
 - Suivi de l'employabilité des diplômés et du recensement (+ observatoire régional de l'emploi)
 - Accompagnement des CD et clubs concernant la formation
- Responsable formation des cadres en CA

Christophe LION

- Gère le suivi de la certification QUALIOPI
- Chargé de la mise en place du dossier d'habilitation BPJEPS
- Développe de nouvelles formations
- Assure le lien entre les différents organismes des formations (AFDAS, CFA, DRAJES, etc.)
- Participe à la communication de la Ligue

Océane SALIOU

- Assurer l'accueil physique, téléphonique et mail
- Fournir une information de premier niveau aux interlocuteurs internes et externes
- Traitement et mise en forme de documents, notes, courrier, PV
- Préparation, suivi de dossiers et archivage

Dominique COINCE

- Comptabilité
- Saisie des écritures
- Rapprochements bancaires
- Relations CROS pour la gestion de la paie et le suivi administratif du personnel
- Facturation pénalités CSR et CT
- Gestion du courrier
- Site internet – création de produits

Damien JEAN JOSEPH

- Responsable des Pôles Espoirs Lorrains
- Gestion des relations avec le collège Arsenal et les familles des polistes
- Détection et suivi du basket régional masculin
- Responsable de la formation des cadres en Lorraine

Bertrand TERNARD

- Responsable du Pôle Espoirs féminin de Nancy
- Gestion des relations avec le collège FOUCAULD et les familles des polistes
- Détection et suivi du basket régional féminin
- Participation à la formation des cadres (vidéo, 3x3)
- Gestion administrative et vidéo des tournois et sélections
- Gestion des évènements et des projets « FFBB citoyen », Vivre Ensemble et 3x3
- Diplômé Basket-Santé
- Intervention basket / centre pénitentiaire

Johann ZIOLKOWSKI

- Responsable du Pôle Champagne
- Gestion de l'encadrement du Pôle Espoirs et des sélections CA
- Mise en place et suivi de la détection
- Gestion des relations avec le CREPS de Reims et les familles des polistes
- Formation des cadres – interventions dans le cadre de l'IRFBB

Liévin RESIMONT

- Encadrement du Pôle Espoirs Masculin Champagne-Ardenne et des sélections
- Mise en place et suivi de la détection
- Gestion des relations avec les familles des polistes
- Formation des cadres – interventions dans le cadre de l'IRFBB

François-Damien PHALIP

- Création des contenus et animation des formations initiales et continues
- Organisation pédagogique et logistique des stages arbitres et OTM
- Centralisation des observations, transmission aux arbitres des trois secteurs et recensement des pistes de travail
- Développement des officiels 3x3 (refs et marqueurs)
- Suivi technique des arbitres EAR et JPR
- Suivi du travail vidéo (JPR et EAR) et e-learning (EAR).
- Traitement demande d'informations par mails, rédaction réunions CRO, réunions FFBB...
- Secrétariat COMED (dossiers arbitre et surclassement)

Enzo LINSALATA

- Mise en place d'un plan de communication digital et d'une stratégie pour développer l'image de marque et l'identité de la Ligue
- Développer la visibilité et l'animation de notre site internet et nos RS
- Production de supports, de contenus
- Création et mise en place d'un plan marketing